

Uživatelská příručka

F22T35* F24T35* F27T35*

Barva a vzhled se mohou lišit podle výrobku. Specifikace mohou být změněny bez předchozího upozornění za účelem zlepšení výkonu výrobku.

Změny obsahu této příručky za účelem zlepšení kvality bez upozornění jsou vyhrazeny.

© Samsung

Vlastníkem autorských práv k této příručce je společnost Samsung.

Používání nebo rozmnožování této příručky či jejích částí bez souhlasu společnosti Samsung je zakázáno.

Jiné ochranné známky než Samsung jsou majetkem příslušných vlastníků.

V následujících případech může být účtován správní poplatek:

(a) Pokud přivoláte technika, ale na výrobku nebude zjištěna žádná závada (např. protože jste si nepřečetli uživatelskou příručku).

(b) Pokud přístroj přinesete do opravy, ale na výrobku nebude zjištěna žádná závada (např. protože jste si nepřečetli uživatelskou příručku).

O výši správního poplatku budete informováni před návštěvou technika.

Obsah

Před použitím výrobku

Bezpečnostní opatření	4
Elektřina a bezpečnost	4
Instalace	5
Provoz	6
Čištění	7
Správné držení těla při používání monitoru	8

Příprava

Instalace	9
Přípevnění stojanu	9
Opatření při přesouvání monitoru	10
Kontrola prostoru v okolí produktu	10
Nastavení sklonu monitoru	11
Zámek proti krádeži	11
Technické údaje sady pro upevnění na zeď (VESA)	12
Ovládací panely	13
Průvodce směrovými tlačítky	14

Připojení a používání vstupních zařízení

Před připojením produktu si přečtěte následující pokyny.	15
Konektory	15
Připojení a užívání PC	16
Připojení pomocí kabelu D-SUB (analogový)	16
Připojení pomocí kabelu HDMI	16
Připojení pomocí kabelu HDMI-DVI	16
Připojení napájení	16
Uspořádání připojených kabelů	17
Nastavení optimálního rozlišení	17

Menu

Picture	18
OnScreen Display	22
System	23
Support	25

Instalace softwaru

Easy Setting Box	26
Omezení a problémy s instalací	26
Požadavky na systém	26
Instalace ovladače	26

Obsah

Průvodce odstraňováním potíží

Požadavky před kontaktováním centra služeb zákazníkům společnosti Samsung	27
Diagnostika produktu (problém s obrazem)	27
Kontrola rozlišení a frekvence	27
Kontrolní kroky	27
Otázky a odpovědi	29

Specifikace

Obecné	30
Tabulka standardních režimů signálu	32

Příloha

Odpovědnost za placenou službu (náklady pro zákazníky)	34
Nejedná se o vadu výrobku	34
Pokud dojde k poškození výrobku vinou zákazníka	34
jiného důvodu	34
FreeSync	35
WEEE	36
Správná likvidace výrobku (Elektrický a elektronický odpad)	36

Kapitola 01

Před použitím výrobku

Bezpečnostní opatření

Varování

Při nedodržení pokynů může dojít k vážným nebo smrtelným úrazům.







Upozornění

Při nedodržení pokynů může dojít k poranění osob nebo poškození majetku.

UPOZORNĚNÍ

RIZIKO ZASAŽENÍ ELEKTRICKÝM PROUDEM. NEOTVÍRAT

UPOZORNĚNÍ: ABYSTE ZAMEZILI NEBEZPEČÍ ÚRAZU ELEKTRICKÝM PROUDEM, NEODSTRAŇUJTE KRYT (NEBO ZADNÍ STRANU). UVNITŘ SE NENACHÁZEJÍ UŽIVATELSKY OBSLUŽNÉ ČÁSTI VEŠKEROU ÚDRŽBU PŘENECHTE KVALIFIKOVANÝM OSOBÁM.

	Tento symbol znamená, že součásti uvnitř jsou pod vysokým napětím. Jakýkoli kontakt s vnitřní částí přístroje je nebezpečný.		Střídavé napětí (AC): Jmenovité napětí označené tímto symbolem je napětí AC.
	Tento symbol označuje, že k tomuto přístroji byla přiložena důležitá dokumentace týkající se provozu a údržby.		Stejnosměrné napětí (DC): Jmenovité napětí označené tímto symbolem je napětí DC.
	Výrobek třídy II: Tento symbol indikuje, že zařízení nevyžaduje ochranné elektrické uzemnění. Pokud se na výrobku, který je napájen napájecím kabelem, nevyskytuje tento symbol, výrobek MUSÍ BÝT uzemněn spolehlivým připojením.		Upozornění. Nahlédněte do pokynů k použití: Tento symbol radí uživateli, aby nahlédl do uživatelské příručky, kde najde další informace související s bezpečností.

Elektřina a bezpečnost

Varování

- Nepoužívejte poškozený napájecí kabel nebo zástrčku nebo uvolněnou elektrickou zásuvku.
- Nezapojte více výrobků do jedné elektrické zásuvky.
- Nedotýkejte se napájecího kabelu mokřýma rukama.
- Zasuňte zástrčku zcela do zásuvky tak, aby nebyla uvolněná.
- Připojte elektrickou zástrčku do uzemněné elektrické zásuvky (pouze pro izolovaná zařízení typu 1)
- Napájecí kabel neohýbejte ani jej nevytahujte silou. Dejte pozor, abyste napájecí kabel nenechali pod těžkým předmětem.
- Nepokládejte napájecí kabel nebo výrobek do blízkosti zdrojů tepla.
- Suchým hadříkem očistěte prach kolem kolíků elektrické zástrčky a zásuvky.

Upozornění

- Neodpojujte napájecí kabel během používání výrobku.
- Používejte pouze napájecí kabel dodaný s výrobkem společností Samsung. Nepoužívejte napájecí kabel s jinými výrobky.
- Nechte elektrickou zásuvku, do které je zapojen napájecí kabel, volně přístupnou.
 - V případě problému je třeba přerušit přísun elektrického proudu do výrobku odpojením napájecího kabelu.
- Při odpojování napájecího kabelu z elektrické zásuvky držte zástrčku.

Instalace

Varování

- Neumísťujte na monitor svíčky, odpuzovače hmyzu ani cigarety. Monitor neinstalujte do blízkosti zdrojů tepla.
- Plastové obaly schovejte před dětmi.
 - Děti by se mohly udusit.
- Neumísťujte výrobek na nestabilní nebo chvějící se povrch (vratká police, nakloněný povrch, atd.)
 - Může dojít k pádu monitoru a následně k jeho poškození nebo zranění osob.
 - Používání monitoru v oblasti se zvýšenou mírou vibrací může způsobit jeho poškození nebo požár.
- Monitor neinstalujte ve vozidle nebo na místech vystavených prachu, vlhkosti (kapky vody atd.), oleji nebo kouři.
- Nevystavujte monitor přímému působení slunečního světla, tepla nebo horkých předmětů (např. topení).
 - Může dojít ke zkrácení životnosti výrobku nebo k požáru.
- Neinstalujte výrobek v dosahu dětí.
 - Může dojít k pádu monitoru a ke zranění dětí.
- Jedlý tuk (např. sójový olej) může způsobit poškození nebo deformaci výrobku. Zajistěte, aby nedošlo ke znečištění produktu tukem. Produkt neinstalujte ani nepoužívejte v kuchyni nebo v blízkosti sporáku.

Upozornění

- Při stěhování výrobek neupustte.
- Nepokládejte výrobek na přední stranu.
- Při instalaci výrobku na skříňku nebo na polici se ujistěte, že jeho přední spodní hrana nevyčnívá.
 - Může dojít k pádu monitoru a následně k jeho poškození nebo zranění osob.
 - Výrobek instalujte pouze na skříňky a police správné velikosti.
- Televizor opatrně postavte.
 - Může dojít k poruše výrobku nebo poranění osob.
- Instalace monitoru na neobvyklá místa (místo vystavené velkému množství jemného prachu, chemickým látkám, extrémním teplotám a množství vlhkosti nebo umístění produktu na místo, kde by měl monitor delší dobu nepřetržitě fungovat) může vážně ovlivnit jeho výkon.
 - Chcete-li výrobek instalovat na podobné místo, poraďte se s centrem služeb zákazníkům společnosti Samsung.
- Než výrobek sestavíte, položte jej na rovnou a stabilní plochu tak, aby obrazovka směřovala dolů.

Provoz

Varování

- Uvnitř výrobku je vysoké napětí. Produkt nikdy sami nerozebírejte, neopravujte ani neupravujte.
 - V případě nutnosti opravy kontaktujte centrum služeb zákazníkům společnosti Samsung.
- Chcete-li produkt přesunout, nejprve od něj odpojte všechny kabely včetně napájecího.
- Pokud výrobek vydává nezvyklé zvuky, je cítit spáleninou nebo produkuje kouř, okamžitě vytáhněte napájecí kabel ze zásuvky a kontaktujte centrum služeb zákazníkům společnosti Samsung.
- Nedovolte dětem věšet se na výrobek nebo na něj lézt.
 - Hrozí poranění nebo vážný úraz dětí.
- Pokud výrobek upustíte nebo dojde k poškození vnějšího pláště, vypněte napájení a odpojte napájecí kabel. Potom kontaktujte centrum služeb zákazníkům společnosti Samsung.
 - Při dalším používání může dojít k požáru nebo úrazu elektrickým proudem.
- Nenechávejte na horní hraně výrobku ležet těžké předměty, nebo předměty, které lákají děti (hračky, sladkosti, atd.).
 - Děti se mohou snažit na hračky nebo sladkosti dosáhnout a může na ně spadnout výrobek nebo těžký předmět a může dojít k vážnému zranění.
- Během bouřky výrobek vypněte a odpojte napájecí kabel.
- Chraňte výrobek před padajícími předměty a nárazy.
- Nepřesuňte monitor taháním za napájecí nebo anténní kabel.
- Pokud zjistíte, že uniká plyn, nedotýkejte se výrobku ani elektrické zástrčky. Prostor okamžitě vyvětrejte.
- Nezvedejte ani nehýbejte s výrobkem tahem za napájecí ani žádný jiný kabel.
- Nepoužívejte ani neuchovávejte v blízkosti výrobku hořlavý sprej nebo vznětlivé látky.
- Ujistěte se, že větrací otvory výrobku nejsou blokovány ubrusem nebo závěsem.
 - Zvýšená vnitřní teplota může způsobit požár.
- Nezasouvejte do výrobku (skrz větrací nebo vstupní/výstupní otvory) kovové předměty (tyčky, mince, vlásenky, atd) nebo snadno hořlavé předměty (papír, sirky, atd).
 - Pokud do výrobku vnikne voda nebo jiná cizí látka, bezpodmínečně výrobek vypněte a odpojte napájecí kabel. Potom kontaktujte centrum služeb zákazníkům společnosti Samsung.
- Nepokládejte na výrobek předměty obsahující tekutinu (vázy, nádoby, láhve, atd.) nebo kovové předměty,
 - Pokud do výrobku vnikne voda nebo jiná cizí látka, bezpodmínečně výrobek vypněte a odpojte napájecí kabel. Potom kontaktujte centrum služeb zákazníkům společnosti Samsung.

Upozornění

- Pokud se na obrazovce bude delší dobu zobrazovat statický obraz, může dojít k vypálení obrazu nebo vzniku vadných bodů.
 - Pokud neplánujete monitor po delší dobu používat, uveďte obrazovku do úsporného režimu nebo zapněte spořič obrazovky.
- Pokud nebudete výrobek po delší dobu používat (dovolená atd.), vytáhněte napájecí kabel z elektrické zásuvky.
 - Hromadění prachu v kombinaci s horkem může způsobit požár, úraz elektrickým proudem nebo únik elektrického proudu.
- Dodržujte doporučené rozlišení a frekvenci výrobku.
 - Může dojít ke zhoršení zraku.
- Nepřevracejte televizor vzhůru nohama a při manipulaci jej nechte za podstavec.
 - Výrobek může spadnout a může dojít k jeho poškození nebo k úrazu.
- Při sledování obrazovky z příliš malé vzdálenosti po delší dobu může vést ke zhoršení zraku.
- V okolí výrobku nepoužívejte zvlhčovače nebo kamna.
- Po každé hodině používání monitoru nechte oči odpočinout po dobu delší než 5 minut nebo zaměřte svůj zrak na nějaký vzdálený předmět.
- Pokud byl monitor zapnutý delší dobu a zahřeje se, nedotýkejte se jeho obrazovky.
- Příslušenství malých rozměrů schovejte před dětmi.
- Při nastavování úhlu výrobku nebo výšky podstavce dbejte opatrnosti.
 - Může dojít k zaklínění a poranění prstu.
 - Při naklápění do příliš velkého úhlu může výrobek spadnout a způsobit zranění.
- Nepokládejte na výrobek těžké předměty.
 - Může dojít k poruše výrobku nebo poranění osob.

Čištění

Na modelech s vysoce lesklým povrchem může dojít k vytváření bílých skvrn, pokud je v jejich blízkosti použit ultrazvukový zvlhčovač.

— Chcete-li provést čištění vnitřní části monitoru, kontaktujte zákaznické středisko společnosti Samsung (údržba je zpoplatněna).

Netlačte na obrazovku monitoru rukama ani jinými předměty. Mohlo by dojít k poškození obrazovky.

— Při čištění dbejte opatrnosti, panel a vnější části moderních LCD monitorů jsou náchylné k poškrábání.

Při čištění dodržujte následující kroky.

- 1 Vypněte monitor a počítač.
- 2 Odpojte napájecí kabel od televizoru.
 - Držte napájecí kabel za zástrčku a nedotýkejte se jej mokřkýma rukama. Jinak může dojít k poranění elektrickým proudem.
- 3 Otřete televizor čistým, jemným, suchým hadříkem.
Namočte měkký hadřík do vody, důkladně jej vyždímejte a následně s ním otřete vnější části monitoru.
 - Na monitor nepoužívejte čisticí prostředky, které obsahují povrchově aktivní látky, alkohol nebo rozpouštědla.
 - Nestříkejte vodu a saponát přímo na výrobek.
- 4 Po dokončení čištění zapojte napájecí kabel zpět do televizoru.
- 5 Zapněte monitor a počítač.

Správné držení těla při používání monitoru



Zde jsou pokyny pro správné držení těla při používání monitoru:

- Snažte se držet rovná záda.
- Vzdálenost očí od obrazovky by měla být 45 až 50cm a na obrazovku byste se měli dívat směrem mírně dolů.
- Mějte obrazovku přímo před sebou.
- Nastavte úhel tak, aby obrazovka neodrážela světlo.
- Mějte lokty v pravém úhlu a udržujte paže v rovině s hřbetem ruky.
- Lokty by měly svírat zhruba pravý úhel.
- Nastavte výšku monitoru tak, aby byla chodidla položena na zemi a kolena udržujte v úhlu 90 stupňů nebo větším. Udržujte paže v pozici pod úrovní srdce.
- Úlevu od únavy očí dosáhnete prováděním očních cviků nebo pravidelným mrkáním.

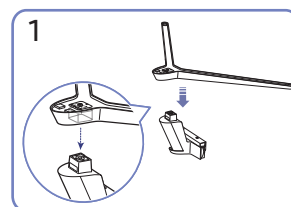
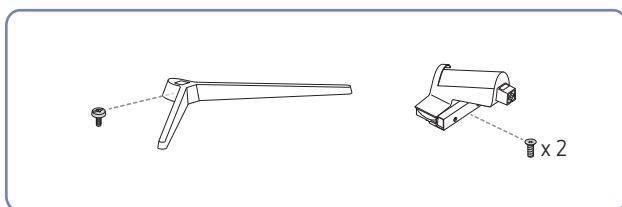
Kapitola 02

Příprava

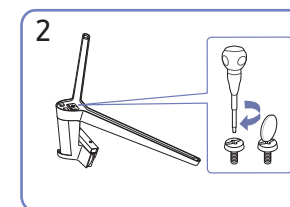
Instalace

Přípevnění stojanu

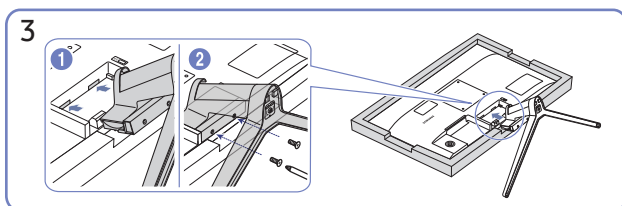
- Než výrobek sestavíte, položte jej na rovnou a stabilní plochu tak, aby obrazovka směřovala dolů.
- Demontáž se provádí opačným postupem než montáž.



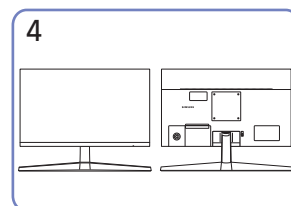
Umístěte základnu na konektor stojanu ve směru znázorněném na obrázku. Zkontrolujte, zda je konektor stojanu pevně připojen.



Otočte spojovacím šroubem na spodní straně stojanu nadoraz, aby byl stojan zcela upevněn.

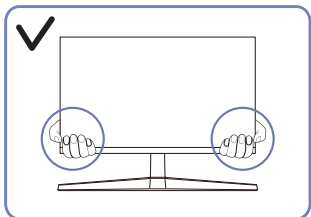


Dejte na stůl měkkou tkaninu, abyste výrobek chránili, a položte výrobek na tkaninu tak, aby jeho přední část směřovala dolů. Zasuňte sestavený stojan do tělesa výrobku ve směru šipky znázorněné na obrázku. Otočte spojovacím šroubem na spodní straně tělesa výrobku nadoraz, aby byl stojan zcela upevněn.

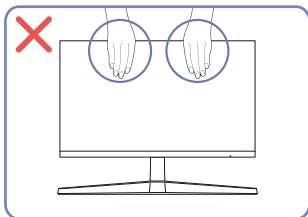


Montáž stojanu je dokončena.

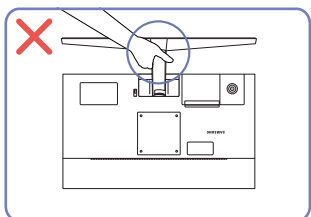
Opatření při přesouvání monitoru



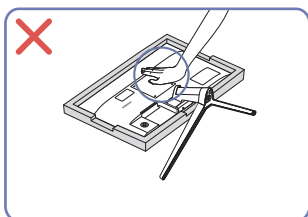
- Při přesouvání držte monitor za spodní rohy nebo okraje.



- Nevvíjejte přímý tlak na obrazovku.
- Při přesouvání monitoru se nedotýkejte obrazovky.



- Nedržte výrobek vzhůru nohama pouze za stojan.

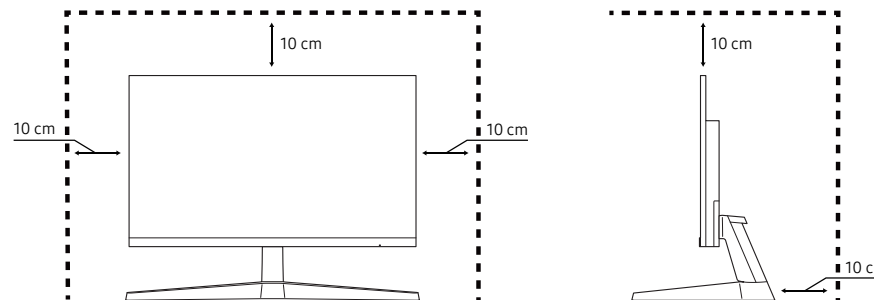


- Na monitor netlačte. Mohlo by dojít k poškození monitoru.

Kontrola prostoru v okolí produktu

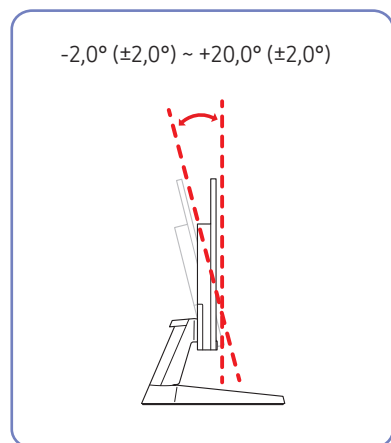
Při umísťování monitoru dbejte na dostatek místa pro odvětrávání. Nadměrný nárůst vnitřní teploty může způsobit požár nebo poškození výrobku. Při instalaci monitoru zajistěte v jeho okolí dostatek místa v souladu se schématem.

— Vzhled se může lišit v závislosti na výrobku.



Nastavení sklonu monitoru

Barva a tvar vlastních součástí se může lišit od vzhledu na obrázku. Změna technických parametrů za účelem vylepšení je vyhrazena bez předchozího upozornění.

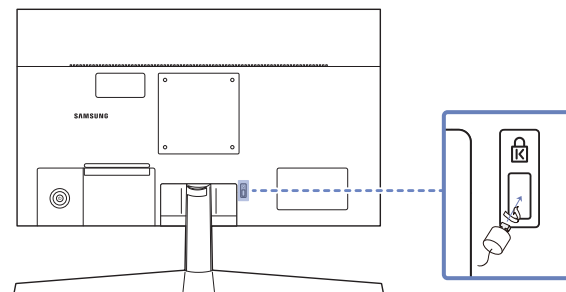


- Naklonění monitoru je nastavitelné.
- Uchopte dolní část výrobku a opatrně nastavte náklon.

Zámek proti krádeži

- Zámek proti krádeži umožňuje výrobek zabezpečit při použití na veřejných místech.
- Tvar a zajišťovací mechanismus zámku je závislý na výrobci. Pokyny k použití naleznete v příručkách dodávaných se zámkem.

Postup instalace zámku:



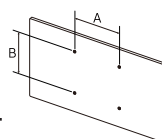
- 1 Upevněte lanko zámku k těžkému předmětu, jako je například stůl.
- 2 Protáhněte jeden konec lanka okem na druhé straně lanka.
- 3 Vložte zámeček do bezpečnostního slotu na zadní straně monitoru.
- 4 Uzamkněte zámeček.
 - Zámeček je třeba koupit zvlášť.
 - Pokyny k použití naleznete v příručkách dodávaných se zámkem.
 - Zámečky proti krádeži je možné zakoupit u prodejců elektroniky nebo výpočetní techniky.

Technické údaje sady pro upevnění na zeď (VESA)

— Sadu pro upevnění instalujte na pevnou zeď, která je kolmá k podlaze. Před upevněním sady na povrch, jako je sádkokarton, kontaktujte svého nejbližšího prodejce, aby vám poskytl další informace. Pokud produkt instalujete na nakloněnou zeď, může spadnout a způsobit vážné zranění. Sady pro upevnění na zeď Samsung obsahují podrobnou instalační příručku a všechny díly nezbytné pro montáž.

- Nepoužívejte šrouby, které jsou delší než šrouby standardní délky nebo neodpovídají specifikaci šroubů standardu VESA. Příliš dlouhé šrouby mohou poškodit vnitřek televizoru.
- Při montážích na stěnu, které neodpovídají specifikaci šroubů standardu VESA, se může délka šroubů lišit v závislosti na specifikaci sady pro upevnění na zeď.
- Neutahujte šrouby příliš pevně. Mohlo by dojít k poškození televizoru nebo k jeho pádu a následně ke zranění osob. Společnost Samsung není zodpovědná za tento druh poškození nebo zranění.
- Společnost Samsung není zodpovědná za poškození výrobku nebo zranění osoby v případě použití držáku na zeď jiného než uvedeného, popřípadě držáku, který neodpovídá standardu VESA, nebo v případě nedodržení pokynů k instalaci výrobku.
- Neprovádějte montáž televizoru na stěnu se sklonem větším než 15 stupňů.
- V následující tabulce jsou uvedeny standardní rozměry sad pro upevnění na zeď.

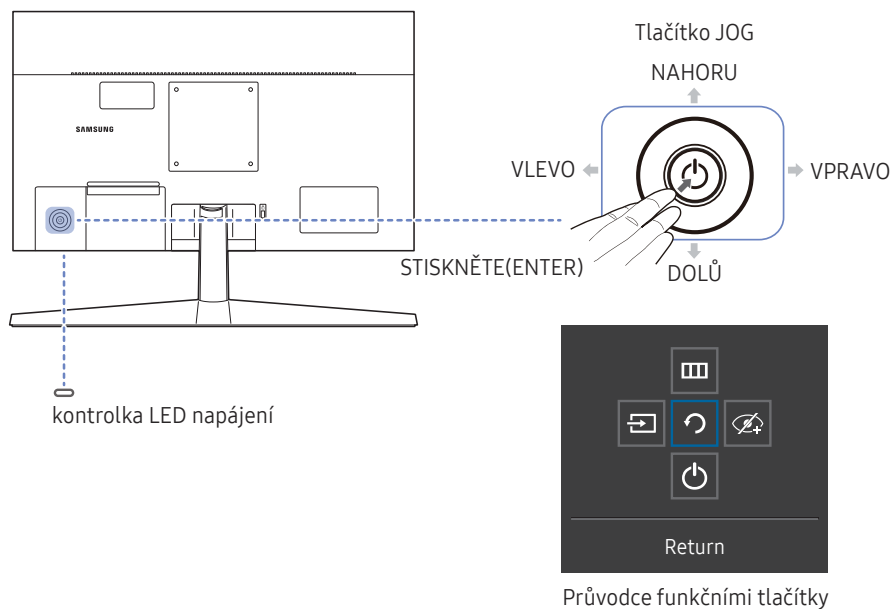
Název modelu	Specifikace otvorů pro šrouby standardu VESA (A * B) v milimetrech	Standardní šroub	Množství
F22T35* / F24T35* / F27T35*	100,0 x 100,0	4,0 mm Φ , rozteč 0,7 * délka 10,0 mm	4 ks



— Sadu pro upevnění na zeď neinstalujte, když je televizor zapnutý. Mohlo by dojít ke zranění osob elektrickým proudem.

Ovládací panely

Barva a tvar vlastních součástí se může lišit od vzhledu na obrázku. Změna technických parametrů za účelem vylepšení je vyhrazena bez předchozího upozornění.

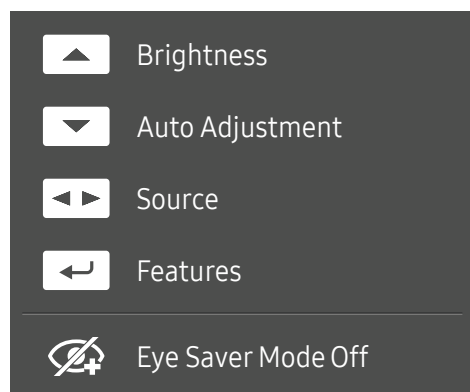


Části	Popis
Tlačítko JOG	Tlačítko pro pohyb ve více směrech pro usnadnění navigace.
kontrolka LED napájení	Tato LED kontrolka udává stav napájení. Na obrazovce nastavení můžete rozhodnout, zda má LED kontrolka svítit či nikoli. (☐☐☐ → System → Power LED On)
Průvodce funkčními tlačítky	Průvodce funkčními tlačítky použijete stisknutím tlačítka JOG, když je obrazovka zapnutá.
Source	Změna vstupního zdroje. Pokud dojde ke změně vstupního zdroje, zobrazí se v levém horním rohu obrazovky zpráva.
Menu	Zobrazí hlavní nabídku na obrazovce. Chcete-li aktivovat či deaktivovat zamknutí nabídky, zobrazte obrazovku „Nabídka“ (stisknutím pravé části tlačítka JOG), přejděte k dalšímu kroku a poté stiskněte levou část tohoto tlačítka a 10 sekund je v této poloze podržte, dokud nezmizí obrazovka nabídky. Je-li aktivní zamknutí nabídky, jsou k dispozici možnosti Brightness , Contrast , Eye Saver Mode , Self Diagnosis a Information .
Eye Saver Mode	Aktivuje Eye Saver Mode .
Power Off	Vypnutí produktu.
Return	Zavření nabídky.

Průvodce směrovými tlačítky

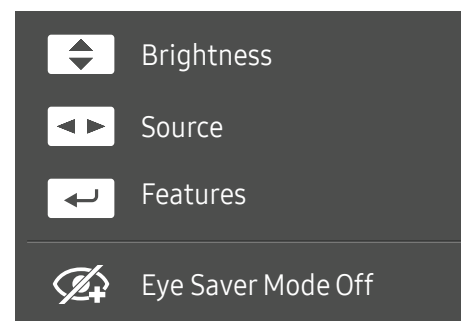
- Na obrazovce průvodce směrovými tlačítky se po zapnutí obrazovky produktu nebo při změně vstupního zdroje zobrazí následující možnosti nabídky.
- Obrazovka průvodce směrovými tlačítky zobrazuje, zda je režim **Eye Saver Mode** aktivní. (👁️+ : On, 🚫👁️+ : Off)
- Pokud se na monitoru nezobrazí nabídka OSD můžete tlačítko JOG použít podle následující tabulky.

Režim Analog



- Upravte nastavení **Analog**
 - NAHORU: Nastavení funkce **Brightness, Contrast, Sharpness**.
 - DOLŮ: Nastavení funkce **Auto Adjustment**.
 - Změna rozlišení v nabídce Vlastnosti zobrazení aktivuje funkci **Auto Adjustment**.
 - Tato funkce je dostupná pouze v režimu **Analog**.
 - DOLEVA/DOPRAVA: Nastavení funkce **Source**.
 - STISKNĚTE(ENTER): Průvodce funkčními tlačítky displeje.

Režim HDMI



- Upravte nastavení **HDMI**
 - NAHORU/DOLŮ: Nastavení funkce **Brightness, Contrast, Sharpness**.
 - DOLEVA/DOPRAVA: Nastavení funkce **Source**.
 - STISKNĚTE(ENTER): Průvodce funkčními tlačítky displeje.

Kapitola 03

Připojení a používání vstupních zařízení

Před připojením produktu si přečtěte následující pokyny.

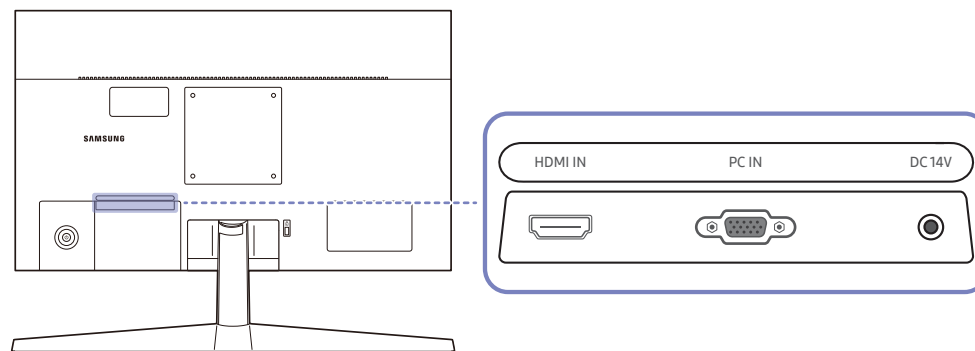
- 1 Před instalací produktu ověřte tvar obou portů dodaných signálových kabelů a tvar a umístění portů na produktu a externím zařízení.
- 2 Před připojením produktu nezapomeňte z produktu i z externího zařízení odpojit napájecí kabely. Zabráníte tím poškození produktu v důsledku zkratu či nadproudu.
- 3 Po správném zapojení všech signálových kabelů připojte napájecí kabely zpět k produktu a externímu zařízení.
- 4 Po dokončení připojení si v zájmu správného používání produktu nezapomeňte přečíst příručku, které obsahují další informace o funkcích produktu, bezpečnostních opatřeních aj.

— Dostupné konektory a kabely se mohou u různých výrobků lišit.

— Dostupné konektory se mohou lišit podle typu výrobku.

Konektory

— Dostupné funkce se mohou lišit v závislosti na modelu monitoru. Barva a tvar vlastních součástí se může lišit od vzhledu na obrázku. Změna technických parametrů za účelem vylepšení je vyhrazena bez předchozího upozornění. Viz konkrétní výrobek.



Konektor	Popis
HDMI IN	Připojení vstupního zařízení (zdroje signálu) pomocí kabelu HDMI nebo HDMI-DVI.
PC IN	Připojuje se k počítači prostřednictvím kabelu D-SUB.
DC 14V	Připojení adaptéru AC/DC.

Připojení a užívání PC

Použijte připojení vhodné pro váš počítač.

Připojení pomocí kabelu D-SUB (analogový)



Připojení pomocí kabelu HDMI



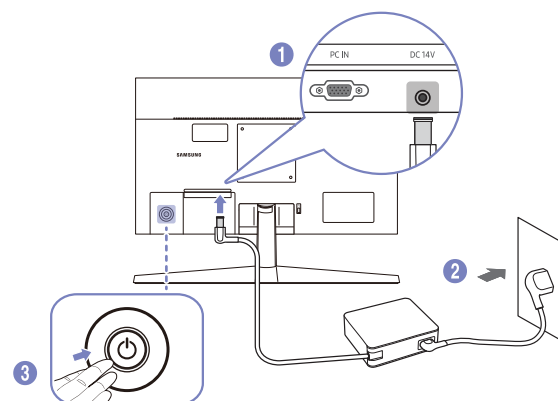
— Při připojování kabelu HDMI použijte kabel dodaný společně se součástmi monitoru. Použití jiného kabelu HDMI, než který byl dodán společností Samsung, může způsobit snížení kvality obrazu.

Připojení pomocí kabelu HDMI-DVI



— Optimální rozlišení nemusí být v propojení kabelem HDMI-DVI k dispozici.

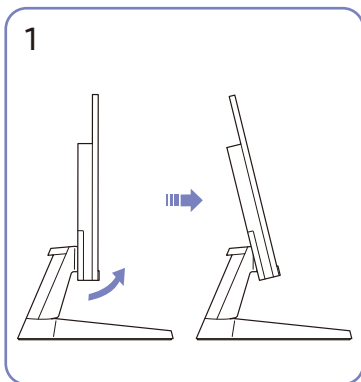
Připojení napájení



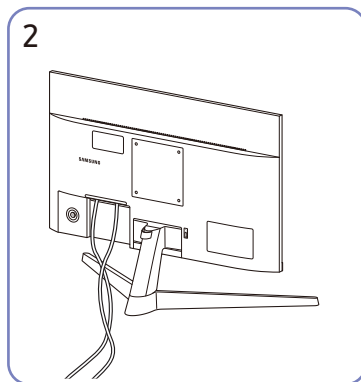
- 1 Připojte napájecí kabel k adaptéru AC/DC. Poté připojte adaptér AC/DC ke konektoru DC 14V na zadní straně cloudboxu.
 - Jmenovitá spotřeba energie adaptérů se liší podle modelu. Používejte adaptér odpovídající specifikacím spotřeby energie daného modelu.
- 2 Dále připojte napájecí kabel do elektrické zásuvky.
- 3 Zapněte monitor stisknutím tlačítka JOG na jeho zadní straně.

— Výstupní napětí se přepne automaticky.

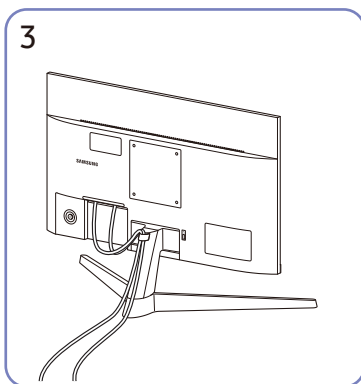
Uspořádání připojených kabelů



Nakloňte displej podle obrázku.



Připojte odpovídající kabely.



Uspořádejte kabely podle obrázku tím, že je dáte do držáku kabelů na stojanu (DRŽÁK KABELŮ NA STOJANU). Montáž je dokončena.

Nastavení optimálního rozlišení

Při prvním zapnutí monitoru po zakoupení se zobrazí informační zpráva o nastavení optimálního rozlišení.

Vyberte jazyk v informační zprávě a změňte rozlišení ve vašem počítači na optimální hodnotu.

- Pokud není vybráno optimální rozlišení, zpráva se zobrazí až třikrát po určitou dobu, a to i v případě, že dojde k vypnutí a opětovnému zapnutí monitoru.
- Pokud chcete nastavit optimální rozlišení pro svůj počítač. Přečtěte si (otázky a odpovědi) -> [„Jak lze změnit rozlišení?“](#)

Kapitola 04

Menu

Průvodce funkčními tlačítky → 

— Dostupné funkce se mohou lišit v závislosti na modelu monitoru. Barva a tvar vlastních součástí se může lišit od vzhledu na obrázku. Změna technických parametrů za účelem vylepšení je vyhrazena bez předchozího upozornění.

Picture

2.	3.	Popis
Picture Mode		<p>Tato nabídka poskytuje optimální kvalitu obrazu vhodnou pro prostředí, kde bude výrobek používán.</p> <ul style="list-style-type: none">— Tato nabídka není k dispozici, pokud je aktivována funkce Eco Saving Plus.— Tato nabídka není k dispozici, pokud je aktivována funkce Game Mode.— Tato nabídka není k dispozici, pokud je aktivována funkce Eye Saver Mode. <p>V režimu PC</p> <ul style="list-style-type: none">• Custom: Podle potřeby přizpůsobte kontrast a jas.• Standard: Umožňuje získat kvalitu obrazu pro úpravu dokumentů nebo používání Internetu.• Cinema: Umožňuje získat jas a ostrost monitorů vhodných pro sledování videa a obsahu disku DVD.• Dynamic Contrast: Umožňuje získat vyvážený jas prostřednictvím automatického nastavení kontrastu.

2.	3.	Popis
		<p>V režimu AV</p> <p>Je-li externí vstup připojen prostřednictvím konektoru HDMI režim PC/AV Mode je nastaven na hodnotu AV, bude mít funkce Picture Mode k dispozici čtyři automatická nastavení obrazu (Dynamic, Standard, Movie a Custom), která jsou továrně přednastavena. Můžete zvolit nastavení Dynamic, Standard, Movie nebo Custom. Při zvolení možnosti Custom je obraz automaticky nastaven podle vašeho vlastního nastavení.</p> <ul style="list-style-type: none"> • Dynamic: Volbou tohoto nastavení získáte ostřejší obraz než v režimu Standard. • Standard: Tento režim zvolte, pokud je okolí jasné. • Movie: Tento režim zvolte, pokud je okolí tmavé. Režim je energeticky úsporný a šetří vaše oči. • Custom: Tento režim zvolte, pokud chcete nastavit obraz podle vlastní volby. <p>— Vstupní zdroj má rozlišení 480p, 576p, 720p nebo 1080p a monitor zobrazuje normálně. (Některé modely nemusí uvedené signály podporovat.).</p>
Brightness		<p>Nastavení celkového jasu obrazu. (Rozsah: 0–100)</p> <p>Čím vyšší bude hodnota jasu, tím bude obraz světlejší.</p> <p>— Tato nabídka není k dispozici, pokud je funkce Picture Mode nastavena na režim Dynamic Contrast.</p> <p>— Tato nabídka není k dispozici, pokud je aktivována funkce Eco Saving Plus.</p> <p>— Tato nabídka není k dispozici, pokud je aktivována funkce Eye Saver Mode.</p>
Contrast		<p>Nastavení kontrastu mezi objekty a pozadím (Rozsah: 0–100)</p> <p>Čím vyšší bude hodnota kontrastu, tím budou objekty na obrazovce zřetelnější.</p> <p>— Tato možnost není k dispozici, pokud je Picture Mode v režimu Cinema nebo Dynamic Contrast.</p> <p>— Tato nabídka není k dispozici, pokud je aktivována funkce Game Mode.</p>
Sharpness		<p>Zvýrazňuje nebo rozmazává obrysy objektů (Rozsah: 0–100)</p> <p>Čím bude hodnota vyšší, tím budou obrysy objektů výraznější.</p> <p>— Tato možnost není k dispozici, pokud je Picture Mode v režimu Cinema nebo Dynamic Contrast.</p> <p>— Tato nabídka není k dispozici, pokud je aktivována funkce Game Mode.</p>

2.	3.	Popis
Color		<p>Nastavte odstín obrazovky.</p> <ul style="list-style-type: none"> • Red: Nastavení úrovně sytosti červené. Hodnoty blíží se 100 znamenají větší intenzitu barvy. • Green: Nastavení úrovně sytosti zelené. Hodnoty blíží se 100 znamenají větší intenzitu barvy. • Blue: Nastavení úrovně sytosti modré. Hodnoty blíží se 100 znamenají větší intenzitu barvy. • Color Tone: Vyberte barevný odstín, který nejlépe odpovídá vašim požadavkům na zobrazení. • Gamma: Nastavení střední úrovně jasu. <p>— Tato nabídka není k dispozici, pokud je funkce Picture Mode nastavena na režim Cinema nebo Dynamic Contrast.</p> <p>— Tato nabídka není k dispozici, pokud je aktivována funkce Game Mode.</p> <p>— Tato nabídka není k dispozici, pokud je aktivována funkce Eye Saver Mode.</p>
Black Level		<p>Jsou-li přehrávač DVD nebo set-top box atd. připojeny k produktu prostřednictvím rozhraní HDMI, může v závislosti na připojeném vstupním zařízení docházet ke snižování kvality obrazu (snižování kvality kontrastu/barev, úrovně černé atd.).</p> <p>V takovém případě je možné použít k úpravě kvality obrazu funkci Black Level.</p> <ul style="list-style-type: none"> • Normal / Low <p>— Tato funkce je dostupná pouze v režimu HDMI.</p> <p>— Black Level nemusí být kompatibilní s některými zdrojovými zařízeními.</p> <p>— Funkce Black Level se aktivuje pouze při určitém rozlišení AV, například 480p při 60 Hz, 576p při 50 Hz, 720p při 60 Hz a 1080p při 60 Hz.</p>
Eye Saver Mode		<p>V tomto režimu je nastavena optimální kvalita obrazu, která snižuje námahu očí.</p>
Game Mode		<p>Konfigurujte nastavení obrazovky produktu pro herní režim.</p> <p>Funkci použijte, pokud hrajete hry na počítači, nebo je-li připojena herní konzola, jako například PlayStation™ nebo Xbox™.</p> <p>— Tato nabídka není k dispozici, pokud je aktivována funkce Eye Saver Mode.</p> <p>— Dojde-li k vypnutí monitoru, aktivaci režimu úspory energie nebo změně vstupního zdroje, přejde režim Game Mode do stavu Off i v případě, že je nastaven na On.</p> <p>— Chcete-li, aby režim Game Mode zůstal stále zapnutý, zaškrtněte možnost Always On.</p>

2.	3.	Popis
Response Time		<p>Zrychlením frekvence odezvy panelu získáte živější a přirozenější obraz videa.</p> <ul style="list-style-type: none"> Režim Standard použijete, pokud právě nepřehráváte videa a nehrajete hry.
Screen Ratio		<p>Umožňuje změnit velikost obrazu.</p> <ul style="list-style-type: none"> Tato možnost není k dispozici, pokud je FreeSync v režimu On. <p>V režimu PC</p> <ul style="list-style-type: none"> Auto / Wide <p>V režimu AV</p> <ul style="list-style-type: none"> 4:3 / 16:9 / Screen Fit <ul style="list-style-type: none"> Tato funkce nemusí být v závislosti na konektorech monitoru podporována. Změna parametru Screen Ratio je dostupná při splnění následujících podmínek. <ul style="list-style-type: none"> Vstupní zdroj má rozlišení 480p, 576p, 720p nebo 1080p a monitor zobrazuje normálně. (Některé modely nemusí uvedené signály podporovat.). Tyto možnosti lze nastavit pouze v případě, že je externí vstup připojen prostřednictvím portu HDMI položka PC/AV Mode je nastavena na hodnotu AV.
Screen Adjustment		<p>Upravte polohu obrazu nebo zvyšte kvalitu obrazu.</p> <ul style="list-style-type: none"> H-Position: Přesune obraz doleva nebo doprava. V-Position: Posuňte obrazovku nahoru nebo dolů. <ul style="list-style-type: none"> Připojení pomocí kabelu HDMI <ul style="list-style-type: none"> Tato nabídka je k dispozici pouze tehdy, pokud je funkce Screen Ratio nastavena na možnost Screen Fit v režimu AV. Pokud je signál 480p, 576p, 720p nebo 1080p připojen jako vstup v režimu AV a produkt může zobrazovat normálně, vyberte možnost Screen Fit a upravte horizontální a vertikální polohu v 0 až 6 úrovních. Coarse, Fine: Tato funkce je dostupná pouze v režimu Analog.

OnScreen Display

2.	3.	Popis
Transparency		Nastavení průhlednosti pro okna nabídek.
Position		<ul style="list-style-type: none">• H-Position: Přesune polohu nabídky doleva nebo doprava.• V-Position: Posuňte polohu nabídky nahoru nebo dolů.
Language		Nastavuje jazyk nabídky. — Nastavení jazyka má vliv pouze na jazyk nabídky na obrazovce.
Display Time		Nastavte dobu, jak dlouho zůstane nepoužívané okno nabídky na obrazovce.

System

2.	3.	Popis
FreeSync		<p>Technologie FreeSync je řešení eliminující trhání obrazovky bez obvyklého zpoždění a latence. Technologii FreeSync můžete používat společně s grafickou kartou AMD s podpůrným řešením FreeSync.</p> <p>Podrobnosti naleznete na stránce FreeSync.</p>
Eco Saving Plus		<p>Umožňuje snížit spotřebu energie v porovnání se spotřebou při maximální úrovni jasu.</p> <ul style="list-style-type: none">• Off: Deaktivuje funkci Eco Saving Plus.• Auto: Spotřeba energie automaticky klesne o 10% oproti aktuálnímu nastavení. (Míra snížení spotřeby energie závisí na jasu obrazovky.)• Low: Umožňuje ušetřit až 25 % energie v porovnání se spotřebou při maximální úrovni jasu.• High: Umožňuje ušetřit až 50 % energie v porovnání se spotřebou při maximální úrovni jasu. <p>— Tato možnost není k dispozici, pokud je Picture Mode v režimu Dynamic Contrast.</p> <p>— Tato nabídka není k dispozici, pokud je aktivována funkce Game Mode.</p> <p>— Tato nabídka není k dispozici, pokud je aktivována funkce Eye Saver Mode.</p>
Dynamic Brightness		<p>Automatické nastavení jasu umožňuje zajistit nejlepší možný kontrast obrazovky v aktuálních podmínkách.</p> <p>— Tato nabídka není k dispozici, pokud je aktivována funkce Eye Saver Mode.</p> <p>— Tato nabídka není k dispozici, pokud je aktivována funkce Eco Saving Plus.</p>

2.	3.	Popis
Off Timer Plus	Off Timer	<ul style="list-style-type: none"> • Off Timer: Zapněte režim Off Timer. • Turn Off After: Časovač vypnutí lze nastavit v rozsahu 1 až 23 hodin. Monitor se automaticky vypne po určitém počtu hodin. <ul style="list-style-type: none"> – Tato možnost je k dispozici, pouze pokud je funkce Off Timer nastavena na On. <p>— U produktů určených pro trh v některých oblastech je funkce Off Timer nastavena tak, aby byla automaticky aktivována 4 hodiny po zapnutí monitoru. K tomu dochází v souladu s předpisy napájení. Pokud si nepřejete, aby se časovač aktivoval, přejděte na položku ☰ → System → Off Timer Plus a nastavte položku Off Timer na Off.</p>
	Eco Timer	<ul style="list-style-type: none"> • Eco Timer: Zapněte režim Eco Timer. • Eco Off After: Eco Timer lze nastavit v rozmezí 10 a 180 minut. Monitor se automaticky vypne po uplynutí určité doby. <ul style="list-style-type: none"> – Tato možnost je k dispozici, pouze pokud je funkce Eco Timer nastavena na On.
PC/AV Mode		<p>Nastavte PC/AV Mode na hodnotu AV. Velikost obrazu se zvětší.</p> <p>Tato možnost je užitečná při sledování filmů.</p> <p>— Jsou podporovány pouze produkty s oblastí zobrazení 16:9 nebo 16:10.</p>
Source Detection		<p>Pro rozeznání vstupního zdroje zvolte buď metodu Auto, nebo Manual.</p>
Key Repeat Time		<p>Umožňuje řídit frekvenci odezvy tlačítka, pokud je toto tlačítko stisknuto.</p> <p>Lze vybrat hodnoty Acceleration, 1 sec nebo 2 sec. Je-li vybrána hodnota No Repeat, příkaz bude reagovat jen jednou, pokud je tlačítko stisknuto.</p>
Power LED On		<p>Konfigurací nastavení zapněte nebo vypněte LED napájení ve spodní části produktu.</p> <ul style="list-style-type: none"> • Working: LED svítí, když je produkt zapnutý. • Stand-by: LED svítí, když je produkt vypnutý.

Support

2.	3.	Popis
Self Diagnosis		Tento test použijte ve chvíli, kdy máte problém s obrazem na monitoru. — Během automatické diagnostiky nikdy výrobek nevyplínejte, ani neměňte vstupní zdroj. Je-li to možné, nepokoušejte se testování přerušit.
Information		Zobrazte si aktuální informace o softwaru. Více informací najdete na současné obrazovce monitoru.
Reset All		Umožňuje vrátit veškerá nastavení monitoru na výchozí tovární nastavení.

Kapitola 05

Instalace softwaru

Easy Setting Box



Funkce **Easy Setting Box** umožňuje uživatelům používat monitor prostřednictvím segmentování na více oddílů.

Chcete-li nainstalovat nejnovější verzi **Easy Setting Box**, stáhněte si ji z webu Samsung (<http://www.samsung.com>).

- Pokud po instalaci neprovedete restartování počítače, software nemusí pracovat správně.
- V závislosti na operačním systému počítače a na specifikacích monitoru se nemusí zobrazit ikona Easy Setting Box.
- Jestliže se nezobrazí ikona zástupce, stiskněte tlačítko F5.

Omezení a problémy s instalací

Instalaci softwaru **Easy Setting Box** může ovlivnit grafická karta, základní deska počítače a síťové prostředí.

Požadavky na systém

OS	Hardware
<ul style="list-style-type: none">• Windows 7 32Bit/64Bit• Windows 8 32Bit/64Bit• Windows 8.1 32Bit/64Bit• Windows 10 32Bit/64Bit	<ul style="list-style-type: none">• Minimálně 32 MB paměti• Minimálně 60MB volného místa na pevném disku

Instalace ovladače

Chcete-li nainstalovat nejnovější verzi ovladače produktu, stáhněte si ji z webu Samsung (<http://www.samsung.com>).

- Nastavení optimálního rozlišení a frekvence monitoru zajistíte instalací příslušného ovladače zařízení.

Kapitola 06

Průvodce odstraňováním potíží

Požadavky před kontaktováním centra služeb zákazníků společnosti Samsung

— Předtím, než se obrátíte na zákaznické středisko společnosti Samsung, ověřte následujícím způsobem funkci výrobku. Pokud se problém nevyřeší, kontaktujte zákaznické středisko společnosti Samsung.

Diagnostika produktu (problém s obrazem)

Pokud se u produktu objeví problém s obrazem, spusťte [Self Diagnosis](#) pro ověření správné funkčnosti produktu.

Kontrola rozlišení a frekvence

Pokud není rozlišení podporováno (viz [Tabulka standardních režimů signálu](#)), může se na krátkou dobu objevit zpráva **Not Optimum Mode**, případně se obrazovka nemusí zobrazovat správně.

— Zobrazené rozlišení se může lišit v závislosti na nastavení systému počítače a kabelech.

Kontrolní kroky

Problémy při instalaci

Obrazovka se stále zapíná a vypíná.

Zkontrolujte, zda je kabel správně připojen k monitoru a počítači a zda jsou konektory správně zajištěny.

Pokud k televizoru nebo počítači připojíte kabel HDMI nebo HDMI-DVI, na všech čtyřech stranách obrazovky budou prázdná místa.

Prázdná místa na obrazovce nesouvisí s funkcí televizoru.

Prázdná místa na obrazovce jsou způsobována počítačem nebo grafickou kartou. Chcete-li problém vyřešit, upravte velikost obrazu v nastaveních HDMI nebo DVI pro grafickou kartu.

Pokud nabídka nastavení grafické karty neobsahuje část s úpravou velikosti obrazu, aktualizujte ovladač grafické karty na nejnovější verzi.

(Další podrobnosti ohledně nastavení obrazu získáte od výrobce grafické karty nebo počítače.)

Problém s obrazem

Indikátor napájení nesvítí. Obrazovka se nezapne.

Zkontrolujte, zda je řádně zapojen napájecí kabel.

Pokud se u produktu objeví problém s obrazem, spusťte [Self Diagnosis](#) pro ověření správné funkčnosti produktu.

Zobrazí se zpráva **Check the cable connection and the settings of the source device..**

Zkontrolujte, zda je kabel správně připojen k monitoru.

Zkontrolujte, zda je připojené zařízení zapnuté.

Zkontrolujte stav režimu **PC/AV Mode**. (**III** → **System** → **PC/AV Mode** → **HDMI: PC** nebo **AV**.)

Zobrazí se zpráva **Not Optimum Mode**.

Tato zpráva se zobrazí v případě, že signál z grafické karty přesahuje maximální rozlišení nebo frekvenci monitoru.

Změňte maximální rozlišení a frekvenci tak, aby odpovídaly výkonu výrobku, podle tabulky standardních režimů signálu ([s.32](#)).

Pokud se zobrazí tato zpráva a připojené zařízení nebude podporovat funkci **FreeSync**, funkci **FreeSync** na produktu vypněte.

Obraz je deformovaný.

Zkontrolujte připojení kabelu k výrobku.

Obraz je neostrý. Obraz je rozmazaný.

Odpojte příslušenství (prodlužovací kabely apod.) a zkuste to znovu.

Nastavte doporučené rozlišení a frekvenci.

Obraz je nestabilní a roztřesený. V obrazu se zobrazují duchy nebo zdvojené obrisy.

Zkontrolujte, zda jsou rozlišení a frekvence počítače v rozsahu rozlišení a frekvence kompatibilní s výrobkem. Dále v případě potřeby změňte nastavení týkající se tabulky standardních režimů signálu ([s.32](#)) v této příručce a v nabídce **Information** výrobku.

Obraz je příliš světlý. Obraz je příliš tmavý.

Upravte nastavení **Brightness** a **Contrast**.

Barva obrazu je nerovnoměrná.

Změňte nastavení **Color**.

Barvy jsou zešedlé nebo zkreslené.

Změňte nastavení **Color**.

Bílá barva není skutečně bílá.

Změňte nastavení **Color**.

Nezobrazuje se žádný obraz a indikátor napájení bliká přibližně v půlsekundových až v sekundových intervalech.

Výrobek se nachází v úsporném režimu.

Po stisknutí libovolné klávesy na klávesnici nebo pohybu myši se obrazovka znovu zapne.

Text je rozmazaný.

Při použití operačního systému Windows (například Windows 7, Windows 8, Windows 8.1 nebo Windows 10): Přejděte na **Ovládací panely** → **Písma** → **Upravit text ClearType** a změňte na **Zapnout technologii ClearType**.

Přehrávání videa se zasekává.

Přehrávání velkých video souborů ve vysokém rozlišení se může zasekávat. Příčinou může být to, že videopřehrávač není optimalizován pro daný počítačový zdroj.

Zkuste soubor přehrát v jiném videopřehrávači.

Problém se vstupním zařízením

Při spouštění počítače je slyšet pípání.

Pokud se při spouštění počítače ozývá pípání, doneste počítač do servisu.

Otázky a odpovědi

— Další instrukce týkající se nastavení najdete v uživatelské příručce vašeho počítače nebo grafické karty.

Jak lze změnit frekvenci?

Frekvenci nastavíte na obrazovce nastavení grafické karty.

- Systém Windows 7: Přejděte na možnost **Ovládací panely** → **Vzhled a přizpůsobení** → **Zobrazení** → **Rozlišení obrazovky** → **Upřesnit nastavení** → **Monitor** a nastavte možnost **Obnovovací frekvence** v části **Nastavení monitoru**.
 - Systém Windows 8 (Windows 8.1): Přejděte na možnost **Nastavení** → **Ovládací panely** → **Vzhled a přizpůsobení** → **Zobrazení** → **Rozlišení obrazovky** → **Upřesnit nastavení** → **Monitor** a nastavte možnost **Obnovovací frekvence** v části **Nastavení monitoru**.
 - Systém Windows 10: Přejděte na možnost **Nastavení** → **Systém** → **Zobrazení** → **Upřesňující nastavení zobrazení** → **Zobrazit vlastnosti adaptéru** → **Monitor** a upravte **Obnovovací frekvence** v části **Nastavení monitoru**.
-

Jak lze změnit rozlišení?

- Systém Windows 7: Rozlišení změňte v nabídce **Ovládací panely** → **Vzhled a přizpůsobení** → **Zobrazení** → **Rozlišení obrazovky** → **Upravit rozlišení**.
 - Systém Windows 8 (Windows 8.1): Rozlišení změňte v nabídce **Nastavení** → **Ovládací panely** → **Vzhled a přizpůsobení** → **Zobrazení** → **Upravit rozlišení**.
 - Systém Windows 10: Rozlišení změňte v nabídce **Nastavení** → **Systém** → **Zobrazení** → **Upřesňující nastavení zobrazení**.
-

Jak lze nastavit funkci úspory energie?

- Systém Windows 7: Přejděte do nabídky **Ovládací panely** → **Vzhled a přizpůsobení** → **Individuální nastavení** → **Nastavení spořiče obrazovky** → **Možnosti napájení** nebo můžete provést konfiguraci v nastavení systému BIOS počítače.
 - Systém Windows 8 (Windows 8.1): Přejděte do **Nastavení** → **Ovládací panely** → **Vzhled a přizpůsobení** → **Individuální nastavení** → **Nastavení spořiče obrazovky** → **Možnosti napájení** nebo můžete provést konfiguraci v nastavení systému BIOS počítače.
 - Systém Windows 10: Přejděte do **Nastavení** → **Individuální nastavení** → **Zamykací obrazovka** → **Nastavení časového limitu obrazovky** → **Napájení a režim spánku** nebo můžete provést konfiguraci v nastavení systému BIOS počítače.
-

Kapitola 07

Specifikace

Obecné

Název modelu	F22T35*	F24T35*	F27T35*
Velikost	Třída 22 (21,5 palce / 54,6 cm)	Třída 24 (23,8 palce / 60,4 cm)	Třída 27 (27 palce / 68,6 cm)
Oblast zobrazení	476,064 mm (V) x 267,786 mm (Š)	527,04 mm (V) x 296,46 mm (Š)	597,888 mm (V) x 336,312 mm (Š)
Rozteč bodů	0,24795 mm (V) x 0,24795 mm (Š)	0,2745 mm (V) x 0,2745 mm (Š)	0,3114 mm (V) x 0,3114 mm (Š)
Maximální hodinová frekvence	174,5 MHz	174,5 MHz	174,5 MHz
Napájení	AC100-240V~ 50/60Hz Podle střídavého napětí adaptéru. Informace o stejnosměrném napětí monitoru najdete na výrobním štítku.		
Konektory signálu	HDMI, D-SUB		
Podmínky prostředí	Provozní Teplota: 10 °C – 40 °C (50 °F – 104 °F) Vlhkost: 10 % – 80 %, bez kondenzace Skladování Teplota: -20 °C – 45 °C (-4 °F – 113 °F) Vlhkost: 5 % – 95 %, bez kondenzace		

- Plug-and-Play

Tento monitor lze instalovat a používat se všemi systémy kompatibilními s funkcí Plug & Play. Tato funkce pro oboustrannou komunikaci mezi monitorem a počítačovým systémem slouží k optimalizaci nastavení monitoru. Instalace monitoru probíhá automaticky. Instalační nastavení lze v případě potřeby zvolit manuálně.

- Počet bodů panelu (v pixelech)

Z důvodu technického postupu výroby tohoto výrobku může být u tohoto panelu LCD přibližně 1 pixel z milionu jasnější nebo tmavší. Tato skutečnost nemá vliv na funkci výrobku.

- Změna technických parametrů za účelem vylepšení je vyhrazena bez předchozího upozornění.

- Podrobné specifikace telefonu naleznete na webu Samsung.

- Informace z energetického štítku o tomto produktu podle databáze European Product Registry for Energy Labelling (EPREL) naleznete na stránce https://eprel.ec.europa.eu/qr/***** přičemž ***** je registrační číslo produktu v databázi EPREL. Registrační číslo naleznete na typovém štítku produktu.

Tabulka standardních režimů signálu

Název modelu		F22T35*	F24T35*	F27T35*
Synchronizace (PANEL Spec)	Horizontální frekvence	54 ~ 83 kHz	54,69 ~ 83 kHz	53,2 ~ 147,3 kHz
	Vertikální frekvence	48 ~ 75 Hz	48 ~ 75 Hz	48 ~ 75 Hz
Rozlišení	Optimální rozlišení	1920 x 1080 při 60 Hz		
	Maximální rozlišení	1920 x 1080 při 75 Hz		

Pokud je signál, který je součástí standardních režimů signálů, přenášen z počítače, bude nastavení obrazovky provedeno automaticky. Pokud signál z počítače nebude používat standardní režim, může se zobrazovat prázdná obrazovka a indikátor napájení bude svítit. V takovém případě změňte nastavení podle následující tabulky s přihlédnutím k uživatelské příručce grafické karty.

Rozlišení	Horizontální frekvence (kHz)	Vertikální frekvence (Hz)	Takt pixelu (MHz)	Synchronizační polarita (H/V)
IBM, 720 x 400	31,469	70,087	28,322	-/+
VESA, 640 x 480	31,469	59,940	25,175	-/-
MAC, 640 x 480	35,000	66,667	30,240	-/-
VESA, 640 x 480	37,861	72,809	31,500	-/-
VESA, 640 x 480	37,500	75,000	31,500	-/-
VESA, 800 x 600	35,156	56,250	36,000	+/+
VESA, 800 x 600	37,879	60,317	40,000	+/+
VESA, 800 x 600	48,077	72,188	50,000	+/+
VESA, 800 x 600	46,875	75,000	49,500	+/+
MAC, 832 x 624	49,726	74,551	57,284	-/-
VESA, 1024 x 768	48,363	60,004	65,000	-/-
VESA, 1024 x 768	56,476	70,069	75,000	-/-
VESA, 1024 x 768	60,023	75,029	78,750	+/+
VESA, 1152 x 864	67,500	75,000	108,000	+/+
MAC, 1152 x 870	68,681	75,062	100,000	-/-
VESA, 1280 x 720	45,000	60,000	74,250	+/+
VESA, 1280 x 800	49,702	59,810	83,500	-/+
VESA, 1280 x 1024	63,981	60,020	108,000	+/+

Rozlišení	Horizontální frekvence (kHz)	Vertikální frekvence (Hz)	Takt pixelu (MHz)	Synchronizační polarita (H/V)
VESA, 1280 x 1024	79,976	75,025	135,000	+/+
VESA, 1440 x 900	55,935	59,887	106,500	-/+
VESA, 1600 x 900	60,000	60,000	108,000	+/+
VESA, 1680 x 1050	65,290	59,954	146,250	-/+
VESA, 1920 x 1080	67,500	60,000	148,500	+/+
VESA, 1920 x 1080	83,894	74,973	174,500	+/-

— Horizontální frekvence

Doba potřebná k vykreslení jednoho řádku obrazu ve směru zleva doprava se nazývá horizontální cyklus. Převrácená hodnota horizontálního cyklu se označuje jako horizontální frekvence. Horizontální frekvence se udává v kHz.

— Vertikální frekvence

Opakování stejného obrazu několikrát za sekundu umožňuje zobrazení přirozeného obrazu. Frekvence opakování se nazývá „vertikální frekvence“ nebo „obnovovací frekvence“ a je uváděna v Hz.

— Tento výrobek z důvodu své konstrukce dokáže poskytovat optimální kvalitu obrazu pouze v jediném rozlišení obrazovky. Při nastavení jiného než specifikovaného rozlišení dochází ke snížení kvality obrazu. Nejvyšší kvality obrazu dosáhnete při použití doporučeného optimálního rozlišení televizoru.

— Některá rozlišení ve výše uvedené tabulce nemusí být v závislosti na specifikacích grafické karty k dispozici.

Kapitola 08

Příloha

Odpovědnost za placenou službu (náklady pro zákazníky)

— Je-li tato služba požadována, můžeme vám v následujících případech bez ohledu na záruku účtovat za návštěvu servisního technika poplatek.

Nejedná se o vadu výrobku

Pokud je potřeba u monitoru provést čištění, nastavení, vysvětlení, opakovanou montáž atd.

- Pokud je servisní technik požádán o pokyny ohledně používání produktu nebo jednoduše nastavuje volby bez nutnosti demontáže výrobku.
- Je-li závada způsobena faktory vnějšího prostředí (internetem, anténou, signál kabelu atd.).
- Pokud dojde k opakované montáži výrobku nebo k dodatečnému připojení zařízení po první montáži zakoupeného výrobku.
- Pokud dojde k opakované montáži výrobku při přesunutí na jiné místo nebo do jiného domu.
- Pokud zákazník požaduje pokyny ohledně použití výrobku jiné společnosti.
- Pokud zákazník požaduje pokyny ohledně použití sítě nebo programu jiné společnosti.
- Pokud zákazník požaduje instalaci softwaru a nastavení výrobku.
- Pokud servisní technik odstraňuje (čistí) nečistoty nebo cizí částice uvnitř výrobku.
- Pokud zákazník požaduje dodatečnou instalaci po zakoupení výrobku prostřednictvím televizního vysílání nebo online.

Pokud dojde k poškození výrobku vinou zákazníka

Pokud dojde k poškození výrobku v důsledku nesprávné manipulace nebo opravy prováděné zákazníkem.

Pokud došlo k poškození výrobku v důsledku:

- vnějšího nárazu nebo pádu;
- použití zařízení nebo samostatně zakoupeného výrobku, který nemůže společnost Samsung specifikovat;
- opravy osobou, která není technikem externí servisní společnosti nebo partnerem společnosti Samsung Electronics Co., Ltd.;
- úprav nebo oprav výrobku zákazníkem;
- používání výrobku při nesprávném napětí nebo neschválené elektrické instalaci;
- nedodržení upozornění v uživatelské příručce;

jiného důvodu

- Pokud dojde k poruše výrobku v důsledku přírodní katastrofy. (bouřka, požár, zemětřesení, povodně atd.)
- Pokud dojde k opotřebení spotřebních součástí. (baterie, toner, zářivka, hlava, vibrační zařízení, lampa, filtr, páska atd.)

— Pokud si zákazník vyžádá službu a výrobek nemá žádnou závadu, může mu být účtován servisní poplatek. Z tohoto důvodu si prosím nejprve přečtete uživatelskou příručku.

FreeSync

Technologie **FreeSync** je řešení eliminující trhání obrazovky bez obvyklého zpoždění a latence.

Tato funkce eliminuje trhání a zpoždění obrazovky v průběhu hry. Získejte lepší zážitek ze hry.

Zobrazené položky nabídky funkce **FreeSync** na monitoru se mohou lišit v závislosti na modelu monitoru a kompatibilitě s grafickou kartou AMD.

- **Off**: Slouží k deaktivaci funkce **FreeSync**.
- **On**: Zapněte funkci **FreeSync** grafické karty AMD. Při hraní některých her se může objevit problikávání.

Při použití funkce **FreeSync** použijte optimální rozlišení.

Správnou metodu nastavení frekvence obnovení naleznete v části **Otázky a odpovědi** → – **Jak lze změnit frekvenci?**

— Funkce **FreeSync** se aktivuje pouze v režimu **HDMI**.
Používáte-li funkci **FreeSync**, používejte dodávaný kabel HDMI.

Pokud používáte funkci **FreeSync** při hraní her, může dojít k následujícím problémům:

- V závislosti na typu grafické karty, nastavení možností hry nebo přehrávaném videu může obrazovka blikat. Zkuste provést tyto akce: snižte hodnoty nastavení hry, změňte aktuální režim **FreeSync** na **Off** nebo na webu společnosti AMD zkontrolujte verzi ovladače vaší grafické karty a ovladač aktualizujte na nejnovější verzi.
- Při použití funkce **FreeSync** může blikat obrazovka z důvodu kolísání výstupní frekvence z grafické karty.
- Frekvence odezvy se může v závislosti na rozlišení během hraní hry měnit. Vyšší rozlišení obecně snižuje frekvenci odezvy.

- Pokud při používání této funkce narazíte na problémy, kontaktujte servisní středisko společnosti Samsung.
- Pokud změňte rozlišení obrazovky, když je u funkce nastavena možnost **On**, obrazovka může být vlivem grafické karty na chvíli prázdná. Nastavte funkci **FreeSync** na **Off** a změňte rozlišení.
- Funkce je nedostupná u zařízení (např. AV zařízení), která neobsahují žádnou grafickou kartu AMD.
V případě použití funkce, může selhávat obrazovka.

Seznam modelů grafických karet podporujících technologii FreeSync

Technologii **FreeSync** lze použít pouze ve spojení s určitými grafickými kartami AMD. Podporované grafické karty naleznete na následujícím seznamu:

Nainstalujte nejnovější oficiální grafické ovladače společnosti AMD podporující technologii **FreeSync**.

- Další modely grafických karet AMD, které podporují funkci **FreeSync**, najdete na webu společnosti AMD.
- Používáte-li grafickou kartu jiného výrobce, vyberte možnost **FreeSync Off**.
- Při použití funkce **FreeSync** prostřednictvím kabelu HDMI nemusí tato funkce fungovat z důvodu omezení šířky pásma určitými grafickými kartami AMD.

- Radeon™ RX Vega series
- Radeon™ RX 500 series
- Radeon™ RX 400 series
- Radeon™ R9/R7 300 series (s výjimkou R9 370/X, R7 370/X, R7 265)
- Radeon™ Pro Duo (2016 edition)
- Radeon™ R9 Nano series
- Radeon™ R9 Fury series
- Radeon™ R9/R7 200 series (s výjimkou R9 270/X, R9 280/X)

WEEE

Správná likvidace výrobku (Elektrický a elektronický odpad)



(Platí pro země s odděleným systémem sběru)

Toto označení na výrobku, jeho příslušenství nebo dokumentaci znamená, že výrobek a jeho elektronické příslušenství (například nabíječku, náhlavní sadu, USB kabel) je po skončení životnosti zakázáno likvidovat jako běžný komunální odpad. Možným negativním dopadům na životní prostředí nebo lidské zdraví způsobeným nekontrolovanou likvidací zabráníte oddělením zmíněných produktů od ostatních typů odpadu a jejich zodpovědnou recyklací za účelem udržitelného využívání druhotných surovin.

Uživatelé z řad domácností by si měli od prodejce, u něhož produkt zakoupili, nebo u příslušného městského úřadu vyžádat informace, kde a jak mohou tyto výrobky odevzdat k bezpečné ekologické recyklaci.

Podnikoví uživatelé by měli kontaktovat dodavatele a zkontrolovat všechny podmínky kupní smlouvy. Tento výrobek a jeho elektronické příslušenství nesmí být likvidován spolu s ostatním průmyslovým odpadem.